

LE COQ
PORCELAINES



ABYSSOS



LE COQ PORCELAINE assortment offers elegant and innovative table solutions to all Ho.Re.Ca. professionals.

Florentine brand **LE COQ PORCELAINE** was acquired by ILSA S.r.l. in 2019.

ILSA has been on the market since 1946 and, ever since, it has distinguished itself thanks to its ability to perpetually evolve and offer high quality products and excellent service to all of its customers.

*“put to use expertise, method and knowledge
of market strategies to renew tradition”*

Since april 2004 ILSA has been awarded with the quality certification UNI EN ISO 9001:2000.

L'assortimento **LE COQ PORCELAINE** propone eleganti e innovative soluzioni per l'allestimento della tavola e del buffet nel canale professionale Ho.Re.Ca.

Il marchio fiorentino **LE COQ PORCELAINE** è stato acquisito da ILSA S.r.l. nel 2019.

ILSA è presente sul territorio dal 1946 e da sempre si è distinta per la capacità continua di evolversi e di offrire prodotti di elevata qualità ed un servizio eccellente ai propri clienti.

*“sfruttare il proprio bagaglio di esperienza,
conoscenza del mercato e tecnica per
rinnovare la tradizione”*

Nell'aprile 2004 ILSA ha conseguito la certificazione di qualità UNI EN ISO 9001:2000.

L'assortiment **LE COQ PORCELAINE** offre des solutions élégantes et innovantes pour l'art de la table et du buffet dans le monde Ho.Re.Ca.

La marque florentine **LE COQ PORCELAINE** a été acquise par ILSA S.r.l. en 2019.

ILSA est présente sur le marché depuis 1946 et s'est toujours distinguée par sa capacité à évoluer et offrir toujours des produits de haute qualité et un excellent service à ses clients.

*“profiter de sa riche expérience,
de la connaissance du marché et de la technique
pour renouveler la tradition”*

En avril 2004, ILSA a obtenu la certification de qualité UNI EN ISO 9001:2000.

ABYSSOS



Brilliant colors, intense nuances, surfacing from the depth of the sea. A collection meant to be a perfect background for the most intriguing culinary creations. Each item of this collection is hand decorated. Therefore, unique and irreproducible.

Colori vividi, sfumature intense. Una collezione emersa dai profondi abissi del mare per accompagnare le più intriganti creazioni culinarie. Ogni pezzo di questa collezione è decorato a mano e per questo unico ed irripetibile.

Couleurs vives, nuances intenses. Une collection qui a émergé des abysses profonds de la mer pour accompagner les créations culinaires les plus intrigantes. Chaque pièce de cette collection est décorée à la main et donc unique et irréprochable.

This collection is made of PORCELAIN

Porcelain is considered the finest among the ceramic materials, characterized by high resistance and hardness. Porcelain is fired twice and through the second phase of firing the temperature reaches more than 1.300° C (2.370° F).

La collezione è realizzata in PORCELLANA

La porcellana è considerata il più pregiato prodotto ceramico, caratterizzata da resistenza e durezza. La porcellana attraversa due diverse fasi di cottura nella seconda delle quali la temperatura supera i 1.300° C (2.370° F).

La collection est composée de PORCELAINE

La porcelaine est considérée comme le produit céramique le plus précieux, caractérisé par sa résistance et sa dureté. La porcelaine passe par deux étapes de cuisson différentes: dans la seconde la température dépasse 1.300° C (2.370° F).

ABYSSOS

PORCELAIN - PORCELLANA - PORCELAINE
Matt white and blue - Bianco matt e blu - Blanc mat et bleu



Item L ABY028BL004210

Deep plate

Piatto fondo

Assiette creuse

Size/Dimensioni/Taille
Ø 21 h 6 cm

Pack/Imballo/Emballage



Item L ABY028BL003275

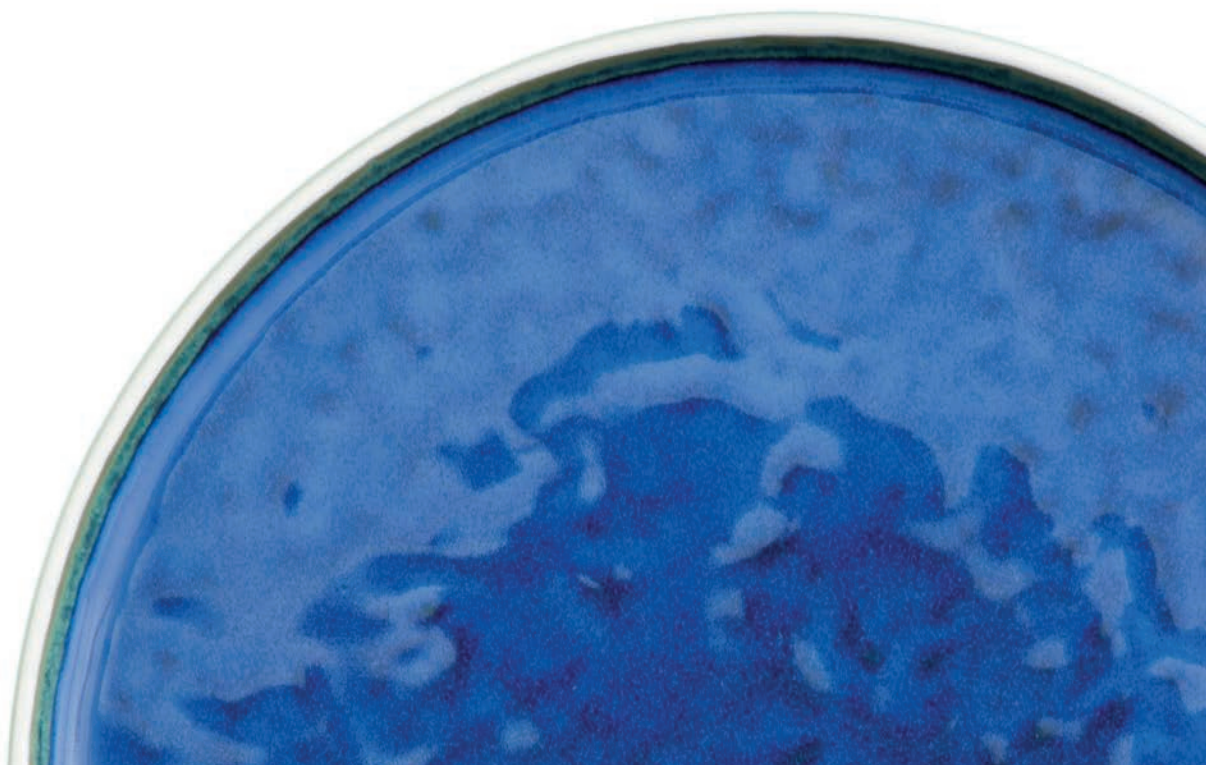
Dinner plate

Piatto piano

Assiette plate

Size/Dimensioni/Taille
Ø 27,5 cm

Pack/Imballo/Emballage





Item L ABY028BL006220

Pasta Bowl

Pasta Bowl

Assiette à pâte

Size/Dimensioni/Taille

External/Esterno/Extérieur Ø 22 cm

Inside/Interno/Intérieur Ø 10,5 cm

Height/Altezza/Hauteur h 4 cm

Pack/Imballo/Emballage



Item L ABY028BL006240

Pasta Bowl

Pasta Bowl

Assiette à pâte

Size/Dimensioni/Taille

External/Esterno/Extérieur Ø 24 cm

Inside/Interno/Intérieur Ø 12,5 cm

Height/Altezza/Hauteur h 5,5 cm

Pack/Imballo/Emballage



Item L ABY028BL006305

Pasta Bowl

Pasta Bowl

Assiette à pâte

Size/Dimensioni/Taille

External/Esterno/Extérieur Ø 30,5 cm

Inside/Interno/Intérieur Ø 16 cm

Height/Altezza/Hauteur h 6,5 cm

Pack/Imballo/Emballage






Item L ABY028BL279140

Gourmet bowl

Coppa gourmet

Bol gourmet

Size/Dimensioni/Taille
14 x 13,5 h 7,5 cm

Pack/Imballo/Emballage
 6




Item L ABY028BL279170

Gourmet bowl

Coppa gourmet

Bol gourmet

Size/Dimensioni/Taille
17 x 15,5 h 9 cm

Pack/Imballo/Emballage
 3




Item L ABY028BL280200

Oval gourmet bowl

Coppa ovale gourmet

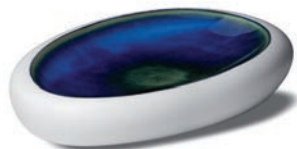
Bol oval gourmet

Size/Dimensioni/Taille
20 x 15 h 9 cm

Pack/Imballo/Emballage
 1

ABYSSOS

PORCELAIN - PORCELLANA - PORCELAINÉ
Matt white and blue - Bianco matt e blu - Blanc mat et bleu




Item L ABY028BL377210

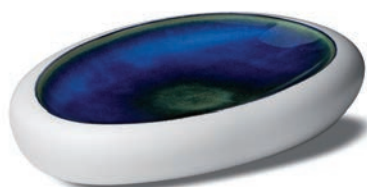
Oval gourmet tray

Vassoio ovale gourmet

Plat oval gourmet

Size/Dimensioni/Taille
21 x 14 h 3,5 cm

Pack/Imballo/Emballage
 4




Item L ABY028BL377265

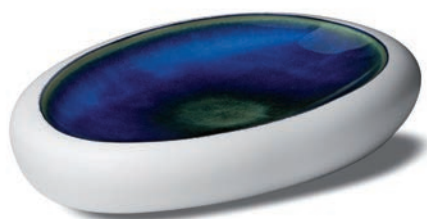
Oval gourmet tray

Vassoio ovale gourmet

Plat oval gourmet

Size/Dimensioni/Taille
26,5 x 17,5 h 4,5 cm

Pack/Imballo/Emballage
 4




Item L ABY028BL377315

Oval gourmet tray

Vassoio ovale gourmet

Plat oval gourmet

Size/Dimensioni/Taille
31,5 x 21 h 5 cm

Pack/Imballo/Emballage
 2



USE & CARE

LE COQ PORCELAIN grants high quality, resistance and strength of any product meant for the Ho.Re.Ca. professionals. To help you preserve the products, here some recommendations:

- LE COQ PORCELAIN professional items made of alumina porcelain, porcelain, stoneware, Bone China and New Bone China are microwave-safe and dishwasher-safe except for items decorated with metallics (gold/silver/bronze/platinum). ALWAYS CHECK THE INSTRUCTION LABEL ON THE BOTTOM OF THE ITEM.
- Minimize friction and scratching between items with decor when stacking them. Avoid sliding the foot on the glaze surface of the lower plate. Always lift products to avoid damaging or scraping.
- Always handle with care and avoid stressing, knocking or hitting the items.
- Avoid thermal shocks such as taking the items from the fridge directly to a hot microwave to prevent from damaging.
- Do not use items that are damaged or cracked on the bottom.
- Do not use chipped items and always be careful when throwing them away.
- During use, sometimes, knives could leave metallic residue on dishes. To eliminate this residue, it would be sufficient to simply wash the dishes with a slightly abrasive sponge. If necessary, use some dish detergent.

Should you require further advice on use&care, please contact us at: info@ilsa-italy.it



UTILIZZO & CURA

LE COQ PORCELAINE garantisce elevata qualità, resistenza e durevolezza dei propri articoli dedicati al canale professionale Ho.Re.Ca. Di seguito alcuni suggerimenti per preservare al meglio i prodotti:

- I prodotti professionali LE COQ PORCELAINE in alumina porcelain, porcellana, stoneware, Bone China e New Bone China possono essere messi nel forno a microonde e nella lavastoviglie, fatta eccezione per quelli decorati con metalli (oro/argento/bronzo/platino). PER MAGGIORE SICUREZZA CONTROLLARE SEMPRE L'ETICHETTA APPLICATA SUL FONDO DEL PRODOTTO.
- Al fine di evitare abrasioni e danneggiamenti degli articoli con decoro ridurre al minimo l'attrito fra gli articoli quando si ripongono l'uno sull'altro; sollevarli evitando di sfregare la base del prodotto sulla superficie di quello sottostante.
- Maneggiare sempre con cura ed evitare sollecitazioni eccessive quali urti.
- Al fine di evitare rotture non sottoporre i prodotti a shock termici violenti, come ad esempio il passaggio diretto da frigo al microonde.
- Non utilizzare prodotti che presentano danneggiamenti o crepe sulla base.
- Non utilizzare prodotti scheggiati e maneggiare con cura durante lo smaltimento.
- Talvolta, durante l'utilizzo, i coltelli possono lasciare nei piatti dei residui metallici: per eliminarli è sufficiente lavare i piatti con una spugna leggermente abrasiva; se necessario utilizzare dello sgrassatore per stoviglie.

In caso di dubbi o per ulteriori informazioni sull'utilizzo&cura dei prodotti contattateci all'indirizzo: info@ilsa-italy.it

UTILISATION ET ENTRETIEN

LE COQ PORCELAINE garantit la qualité, la résistance et la durabilité de ses articles dédiés au secteur professionnel Ho.Re.Ca. Voici quelques conseils pour mieux conserver les produits:

- Les produits professionnels LE COQ PORCELAINE d'alumine, porcelaine, grès, Bone China et New Bone China passent au micro-ondes et au lave-vaisselle, à l'exception de ceux décorés de métaux (or/argent/bronze/platine). POUR PLUS DE SÉCURITÉ, VÉRIFIEZ TOUJOURS L'ÉTIQUETTE APPLIQUÉE AU FOND DU PRODUIT.
- Afin d'éviter l'abrasion et l'endommagement des articles décorés, minimiser le frottement entre les articles lorsqu'ils sont stockés les uns sur les autres; soulevez-les en évitant de frotter la base du produit sur la surface de celle au dessous.
- Manipulez toujours avec soin et évitez les contraintes excessives telles que les chocs.
- Afin d'éviter la rupture, ne soumettez pas les produits à des chocs thermiques violents, comme par exemple le passage direct du réfrigérateur au micro-ondes.
- N'utilisez pas de produits présentant des dommages ou des fissures sur la base.
- N'utilisez pas de produits ébréchés et les manipuler avec soin lors de l'élimination.
- Parfois, lors de l'utilisation, les couteaux peuvent laisser des résidus métalliques dans la vaisselle: pour les éliminer, il suffit de laver la vaisselle avec une éponge légèrement abrasive; si nécessaire, utilisez un dégraissant à vaisselle.

En cas de doute ou pour avoir plus d'informations sur l'utilisation et l'entretien des produits, veuillez nous contacter à: info@ilsa-italy.it

COPYRIGHT

Any copying or duplication, in whole or in part in any format of the contents, of this catalogue is prohibited unless expressly authorized in advance and in writing by the owner ILSA Srl.

The information concerning the characteristics of the articles and the photographic reproductions of the same may be subject to periodic review, as a result of technical and production updates.

In the printing of this catalogue, every effort has been made to ensure perfect reproduction of product colors, but due to printing limitations, they may not be an exact match to the actual product.

Ogni riproduzione o duplicazione, totale o parziale, in qualsiasi formato e su qualsiasi supporto, del contenuto del presente catalogo, è vietata, se non esplicitamente e preventivamente autorizzata per iscritto dalla proprietaria ILSA Srl.

Salvo che per la consultazione, non ne è consentito nessun altro uso, anche non a fine di lucro, neppure citando la fonte, senza alcuna eccezione di alcun tipo, senza il preventivo consenso della ILSA Srl.

Le informazioni relative alle caratteristiche degli articoli e le riproduzioni fotografiche dei medesimi sono fornite ai sensi di legge e ai fini illustrativi. Alcune indicazioni possono essere soggette a periodiche revisione, in conseguenza di aggiornamenti tecnici e di produzione.

Nella realizzazione di questo catalogo è stato fatto ogni sforzo per assicurare la più accurata riproduzione dei colori dei prodotti ma, a causa di limitazioni di stampa, potrebbero non essere esattamente corrispondenti ai prodotti reali.

Toute reproduction non autorisée de manière explicite et par écrit de la part de l'ILSA Srl, qu'elle soit partielle ou totale, présentée sous un quelconque support ou format, du contenu du présent catalogue, sera considérée comme illégale.

Outre à la consultation, le présent catalogue ne doit servir à aucun autre type d'usage, aucune exception faite, que le but soit non-lucratif ou que la source soit citée, sans le préalable accord de l'ILSA Srl.

Les informations relatives aux caractéristiques des articles et la reproduction photographique de ces derniers ont été présentées selon des critères précisément définis par la loi et sont uniquement utilisées à des fins Certaines indications pourront être sujettes à des révisions périodiques dues à des mises à jour techniques et de la production.

Lors de la création de ce catalogue, tous les efforts ont été faits pour assurer la reproduction la plus fidèle des couleurs des produits mais, en raison des limitations d'impression, elles peuvent ne pas correspondre exactement aux produits réels.



by

ILSA

To find out more about the collections visit our websites:

Per scoprire di più sulle collezioni visitate i nostri siti:

Pour découvrir nos collections, visitez notre site internet:

www.lecoqporcelaine.it

www.ilsa-italy.it

and follow us on:

e seguiteci su:

et suivez-nous sur:



[@lecoqporcelaine](https://www.instagram.com/lecoqporcelaine)

[@ilsa1946italy](https://www.instagram.com/ilsa1946italy)

ILSA S.r.l.

Corso Pastrengo, 46
10093 COLLEGNO (TO) Italy
Tel. +39 011 4031702
Fax +39 011 4035546
commerciale@ilsa-italy.it
export@ilsa-italy.it
www.ilsa-italy.it